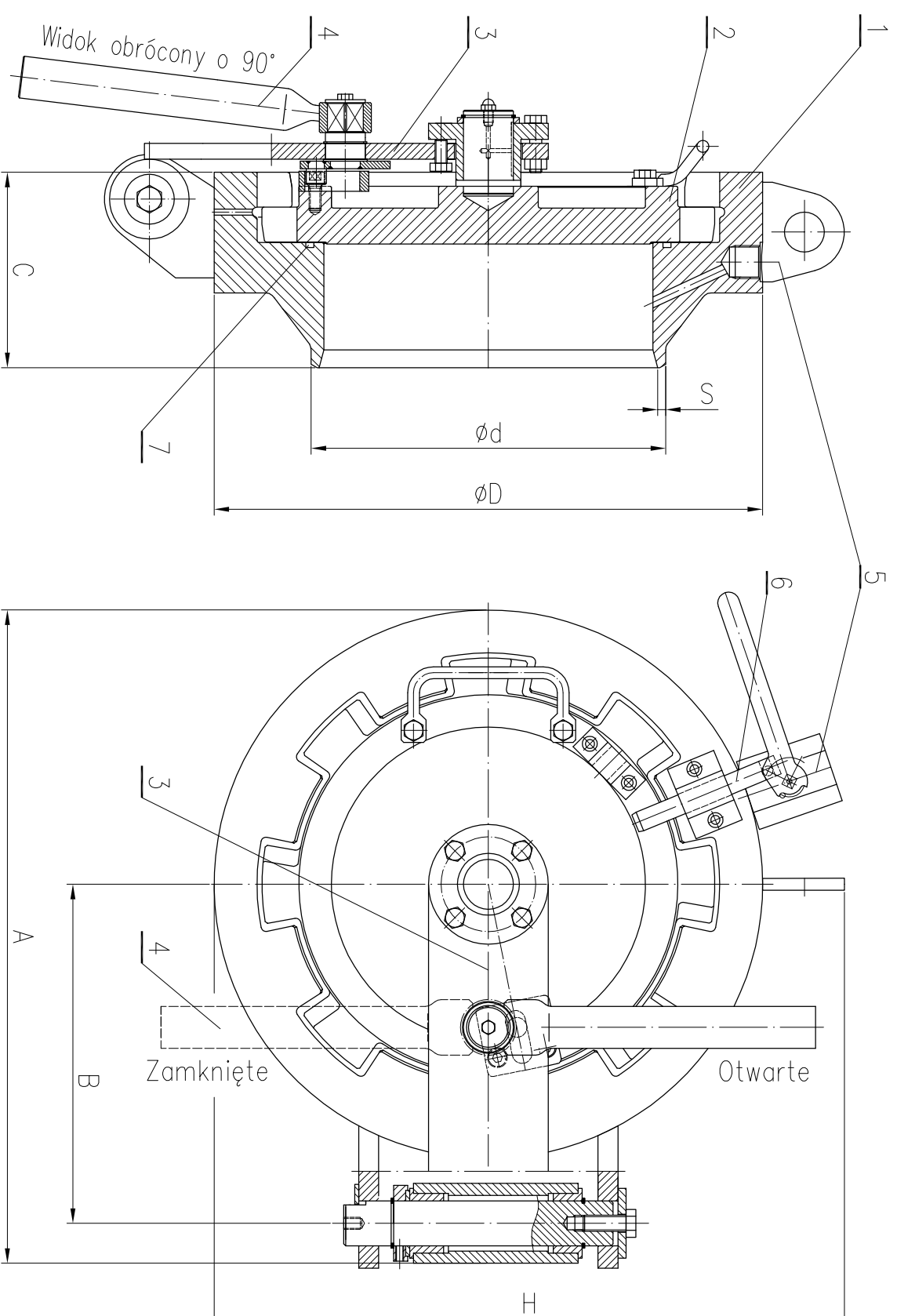


Nr TP	SYMBOL	DN [mm]	PN [bar]	Masa [kg]	Wymiary orientacyjne [mm]						
					ød	s	A	B	C	øD	H
289	PGB900.100	900	100	1660	914	22	1409	720	375	1210	1346
251	PGB700.63	700	63	705	711	14,2	1080	550	300	940	1038
264	PGB650.100	650	100	647	660	20	1015	520	270	870	968
224	PGB550.110	550	110	458	559	16	885	455	250	760	840
198	PGB500.40	500	40	310	508	11	826	428	200	696	776
229	PGB450.100	450	100	270	457	14,3	752	390	210	624	705
198	PGB400.100	400	100	275	406	12,5	726	378	200	596	676
217	PGB400.16	400	16	200	406	8	705	370	185	570	650
211	PGB350.110	350	110	172	356	12,5	660	340	205	550	632
210	PGB350.63	350	63	160	356	8	660	340	196	550	632
198	PGB350.16	350	16	150	356	8	645	335	190	530	610
203	PGB300.110	300	110	155	324	11	618	320	200	505	587
212	PGB300.63	300	63	143	324	8	618	320	194	505	587
213	PGB250.110	250	110	114	273	8	540	280	180	430	500
213	PGB250.63	250	63	109	273	8	540	280	180	430	500
243	PGB200.110	200	110	79	219	8	437	225	146	348	404

Niniejsze zestawienie podlega bieżącej aktualizacji i optymalizacji o nowe projekty.

Głowice bagnetowe służą do szczelnego zamknięcia komór takich urządzeń technologicznych, jak: służby nadawcze i odbiorcze tłoków czyszczących na gazodłagach, ropociągach itp., filtrów, filtrseparatorów i filtropodprzewaczy gazu. Urządzenia te montowane są w pozycji poziomej. Głowice przystosowane są do doczołowego przyspawania do korpusu urządzenia technologicznego. Typszereg głowic obejmuje zakres średnic komór DN200÷900mm oraz maksymalnych dopuszczalnych ciśnień roboczych PS 1,6÷ 11MPa.



7	Uszczelnienie pokrywy	1
6	Rygiel blokady bezpieczeństwa	1
5	Zawór upustowy blokady bezpieczeństwa	1
4	Dźwignia mechanizmu korbowego pokrywy	1
3	Ramię zawiasu	1
2	Pokrywa	1
1	Korpus	1
Poz.	Wyszczególnienie	Szt.

Niniejszy rysunek jest własnością firmy POLDE.
Zastrzeżenie wszelkie prawa wynikające z ustawy o prawie autorskim.

Rok 2011	Konstruktor	Wojtek	Podpis	Data	II-03	Materiał	Nazwa przedmiotu	Masa
Rysował	Eneć						GŁOWICE BAGNETOWE TYPU PGB	-
Sprawdził	Eneć							
Zatwierdził								
Podziałka	-							
PPURE *POLDE* Sp. z o.o. 43-246 Strumień, ul. Kolejowa 21 tel/fax: 338570056 338570262							Nr rysunku	Arkusz
							PGB 200-900F	A4